



Krippe Löffelchen

Krippe Löffelchen im Mehr-Generationen-Haus



Wir gehören zur





Die Krippe Löffelchen

In unserer kleinen gemütlichen Krippe im Mehr-Generationen-Haus bieten wir 12 Kindern im Alter von 1-3 Jahren liebevolle und individuelle Betreuung.

Geleitet wird die Krippe von einer Sozialpädagogin, die gemeinsam mit ihrem Team von zwei Erzieherinnen und einer pädagogischen Hilfskraft den Alltag für die Kinder abwechslungsreich und liebevoll gestaltet.

Ein einzigartiger Betreuungsschlüssel von vier Pädagoginnen kümmert sich täglich individuell um Ihre Kinder. Kinder brauchen Kinder, weil sie ähnliche Bedürfnisse haben.

Deshalb haben wir für die Kleinen schöne Räume eingerichtet, die zum Spielen, Basteln, Musizieren, Toben, Träumen, Lernen und Wohlfühlen einladen. Auf unserem schönen Außengelände / Spielplatz können die Kinder sich bewegen und auf unseren zahlreichen Spaziergängen die Natur entdecken.



Unsere Leistungen

Gemeinsam mit den Eltern feiern wir z.B. ein Laternenfest oder einen Adventsnachmittag. Im Sommer findet ein gemeinsamer Eltern- Kind -Ausflug statt.

Durch die Begegnung mit Jung und Alt findet ein reger Austausch der Generationen durch Spiel und Ansprache statt.

Wichtige Entwicklungsschritte der Kinder werden in einer Entwicklungsdokumentation von den Pädagoginnen festgehalten und mit den Eltern besprochen.

Sollten Sie Interesse haben, unsere Krippe näher kennenzulernen, vereinbaren Sie gerne einen Besuchstermin mit uns.



Unser Tagesablauf

- 7.00 Uhr: Frühdienst
- 8.00 Uhr: Bringphase
- 8.45 Uhr: Morgenkreis
- 9.00 Uhr: gemeinsames Frühstück
- ab ca. 9.20 Uhr: Wickelphase
- ab ca. 9.30 Uhr: Freispiel, Bastelangebote, Kleinprojekte, Spaziergänge, spielen im Garten, musizieren, Angebote in unseren Gruppenräumen, Besuche bei ProDem
- 10.15 Uhr: Obstpause
- ca. 10:45 Uhr: Wickelphase
- 11.00 Uhr: Mittagskreis Danach gehen wir zum gemeinsamen Mittagessen in unsere schöne Backstube
- 11.45 Uhr: Ausziehen
- 12.00 Uhr: Mittagsschlaf
- 13.45 Uhr: Anziehen, gemeinsamer Abschiedskreis und Abholphase
- 14.00 Uhr: Spätdienst



Die familiäre Krippe
in Brinkum.



Ansprechpartner Krippe Löffelchen

Leitung: Sandra Tsopanelis

Adresse: Bremer Str. 9, 28816 Stuhr

Telefon: 0421/ 806098-76

Sprechzeiten (telefonisch): Mo - Fr 12.30-13.30h

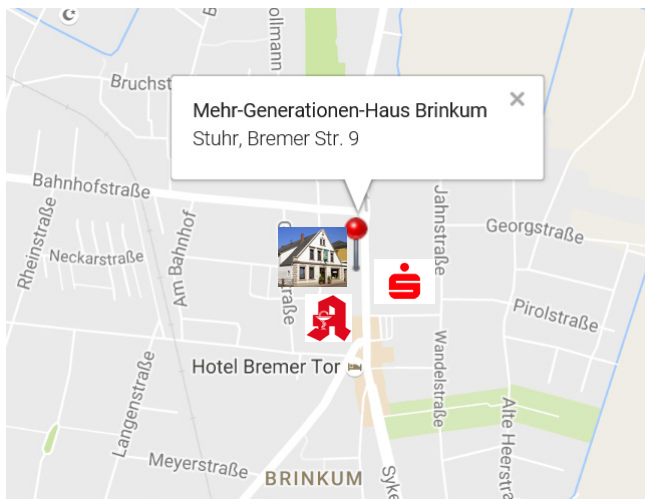
Homepage: www.kita-loeffelchen.de

Email: loeffelchen@mehr-generationen-haus.de



Krippenzeiten

Mo-Fr von 8.00-14.00h Frühdienst: 07.00-08.00h, Spät-
dienst: 14.00-15.00h



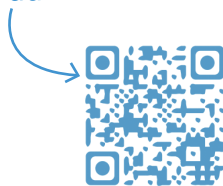
Wenn Sie uns unterstützen wollen...

Das Mehr-Generationen-Haus Brinkum
gehört zur
Bürgerstiftung Stuhr
Bremer Straße 9
28816 Stuhr

Telefon: 0421-80 60 98 74/75
Telefax: 0421-87 85 499

Wir freuen uns über jede Spende:
Bürgerstiftung Stuhr
IBAN: DE 31 2915 1700 1130 0117 27
BLZ: 291 517 00
BIC: BRLADE21SYK
Kreissparkasse Syke

Besuche uns
auch online!



Weiterhin gehören zur Bürgerstiftung Stuhr:



Computertreff für Senioren

Im alten Gutshaus auf Gut Varrel